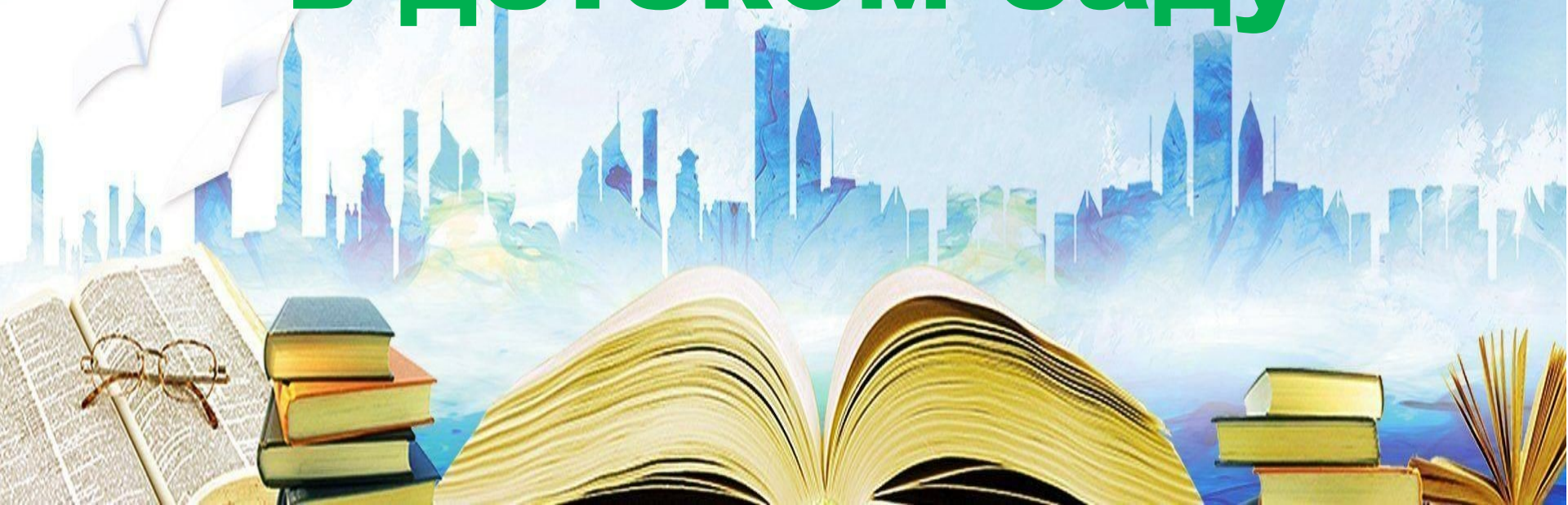



**Муниципальное бюджетное дошкольное образовательное учреждение детский сад общеразвивающего вида с приоритетным осуществлением деятельности по физическому направлению развития детей № 33 «Веснушки»**

# **Краеведческая деятельность в детском саду**







**«Стратегия развития воспитания в Российской Федерации на период до 2025 года», утвержденная распоряжением Правительства Российской Федерации от 29 мая 2015 г. № 996-р: «...формирование у детей высокого уровня духовно-нравственного развития, чувства причастности к историко-культурной общности российского народа и судьбе России»**

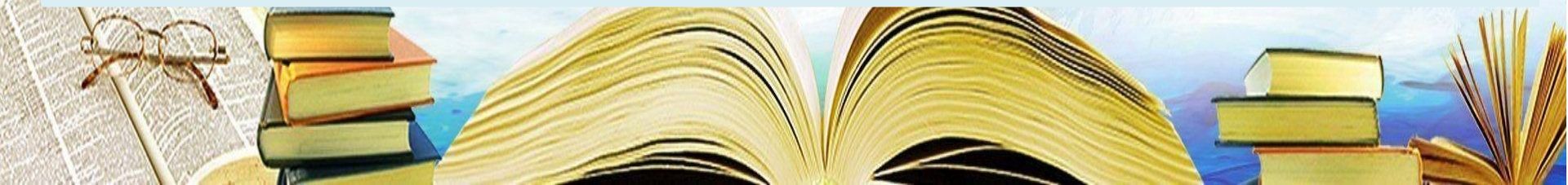
# Федеральная образовательная программа дошкольного образования

**3 - 4 года:** конкретизировать представления детей об объектах ближайшего окружения: о родном населенном пункте, его названии, достопримечательностях и традициях.

**4 - 5 лет:** развивать представления детей о своей малой родине, населенном пункте, в котором живут, его достопримечательностях, поддерживать интерес к стране; знакомить с традициями и праздниками.

**5 - 6 лет:** расширять первичные представления о малой родине и Отечестве, о населенном пункте, его истории, его особенностях (местах отдыха и работы близких, основных достопримечательностях). Закрепляет представления о названии ближайших улиц, назначении некоторых общественных учреждений.

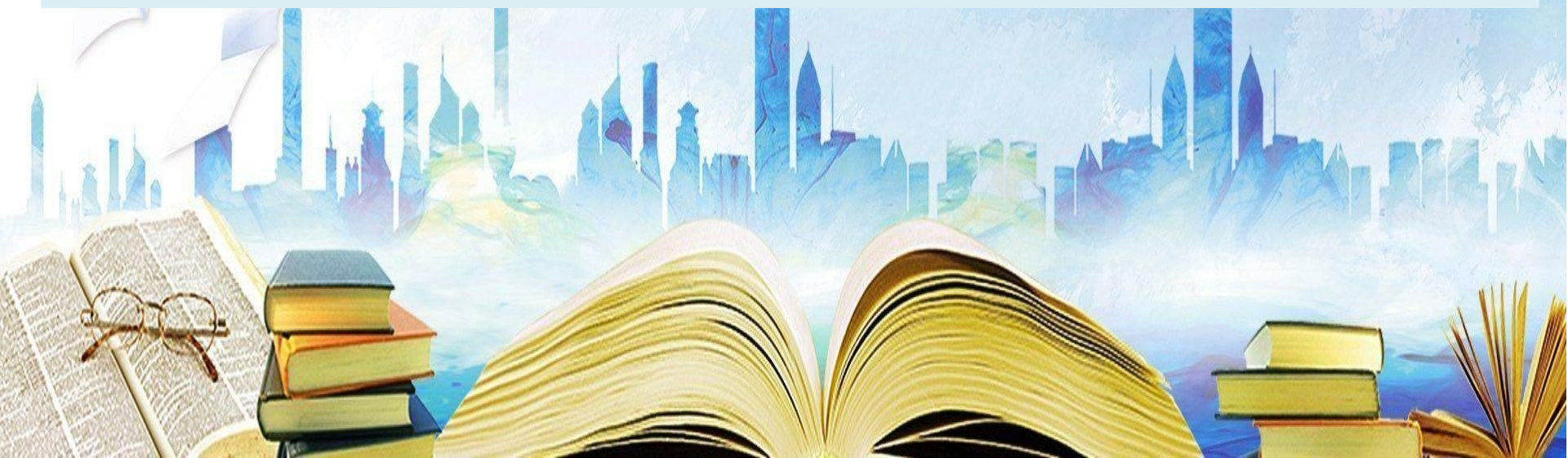
**6 - 7 лет:** расширять представления о культурно-исторических событиях малой родины.





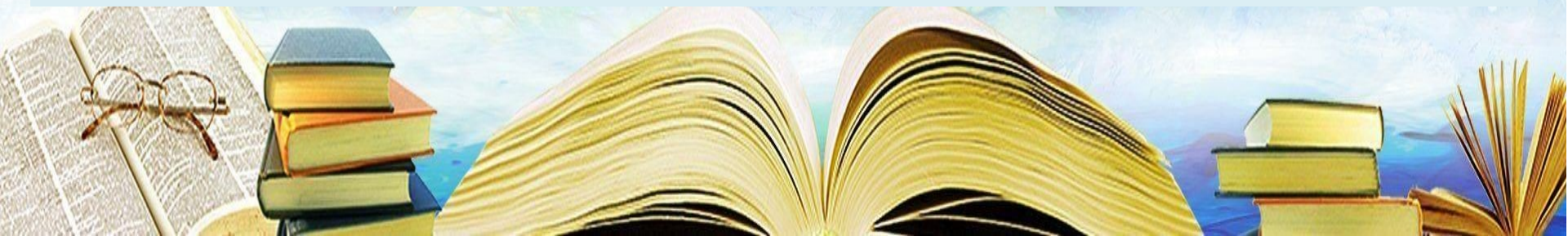
**Краеведение** — это совокупность знаний об отдельных местностях страны.

**Краеведение** — это изучение какого-нибудь края, изучение отдельных местностей, районов со стороны их природы, истории, экономики, быта, производимое преимущественно местными силами.



# Направления краеведения

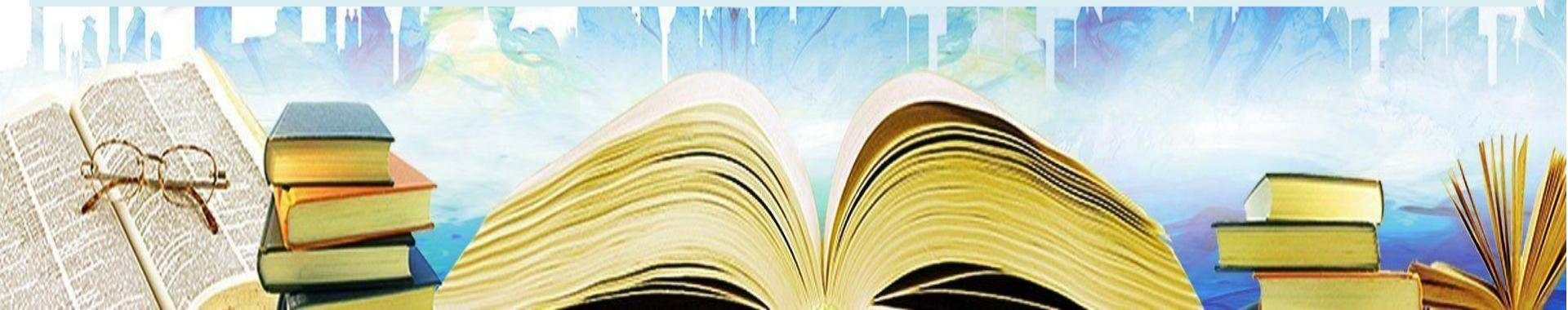
- **Природное:** изучение климата, рельефа, растительности, фауны.
- **Историческое:** знакомство с историей, традициями, памятниками.
- **Искусствоведческое:** народное творчество, архитектура.
- **Литературное:** изучение жизни писателей, литературы родного края.
- **Экологическое:** проекты по сохранению природы и ресурсов.





# Природное краеведение

- Работа с картами Свердловской области
- Пешие прогулки по территории детского сада
- Туристические походы в парк
- Экологическая тропа
- Мини-огороды
- Метеостанция
- Мини-музеи

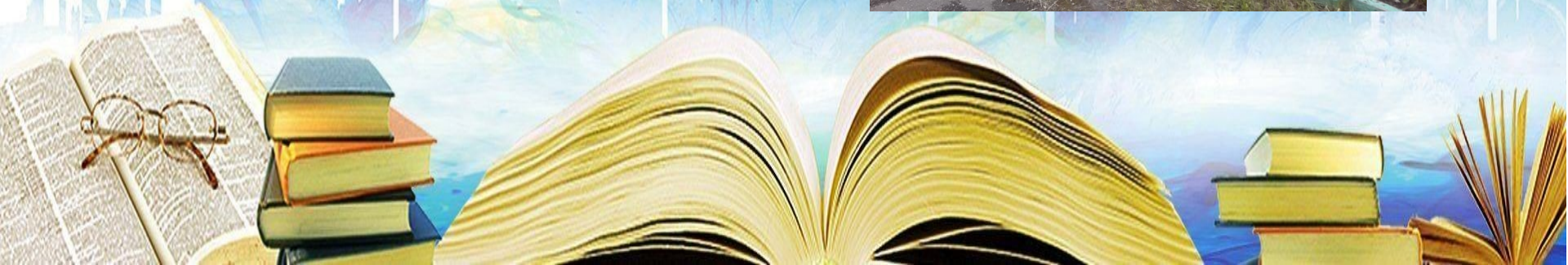






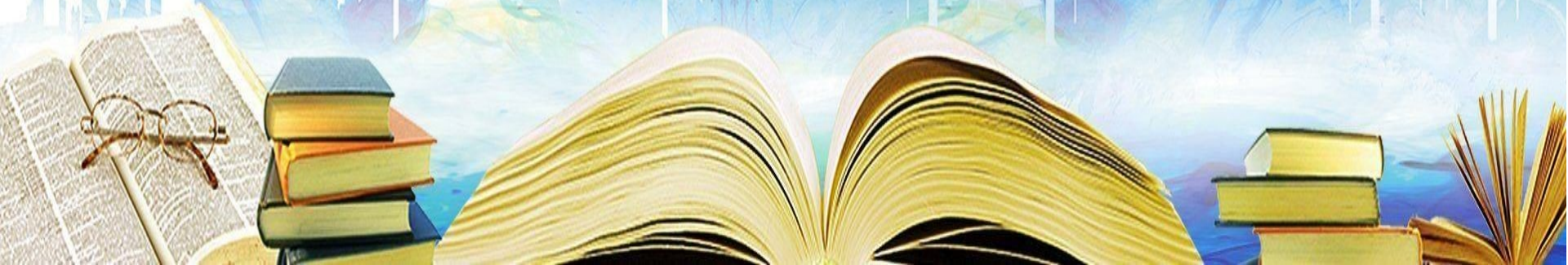


# Природное краеведение





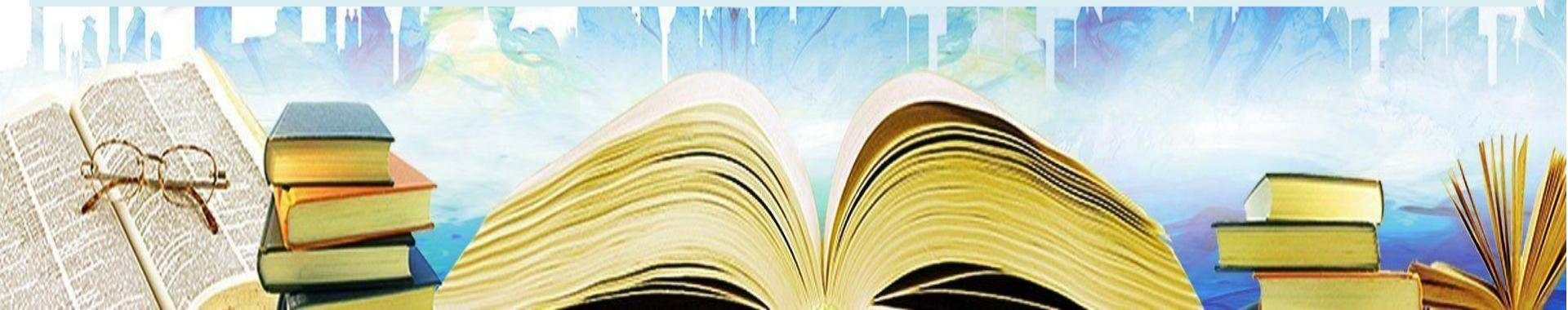
# Природное краеведение





# Экологическое краеведение

- Акции (например, «Сдай макулатуру – спаси дерево», «Не рубите елочку»)
- Проекты (например, «Сбережём планету от мусора»)
- Субботники







**СТАЛО**

**БЫЛО**

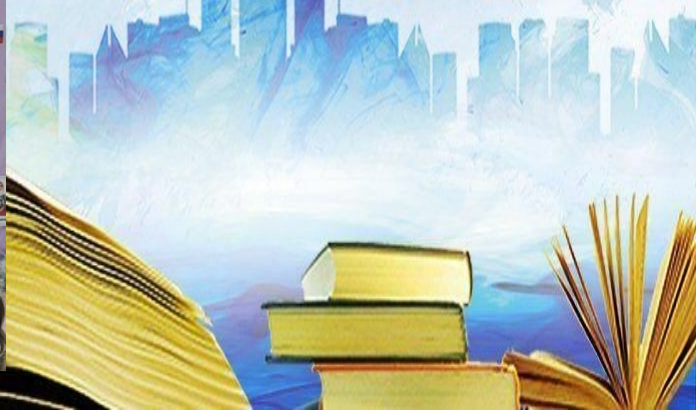
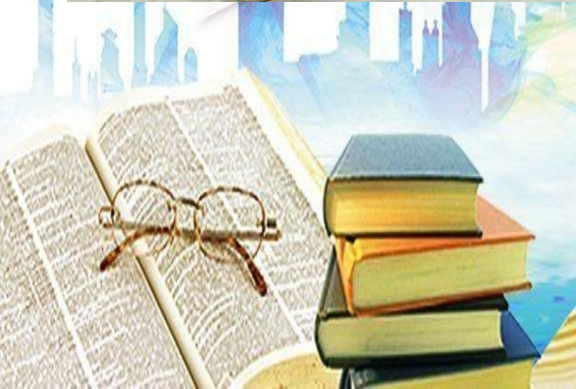






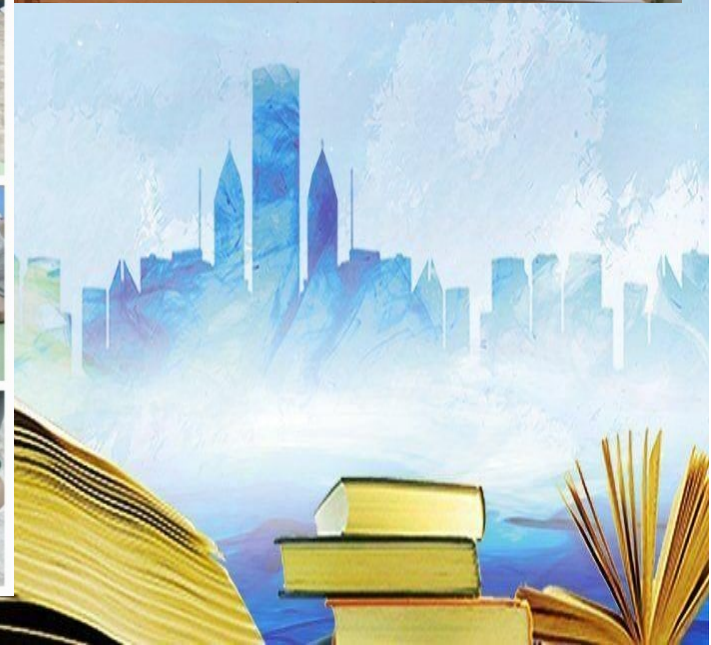
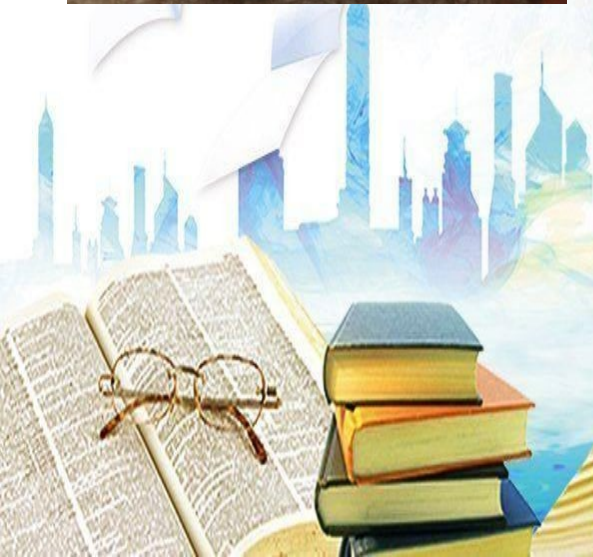
# Искусствоведческое краеведение

- Мини-музеи
- Тематические дни
- Мастер-классы

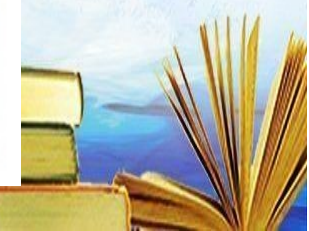
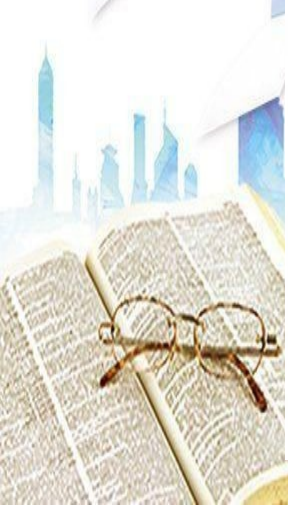




# Искусствоведческое краеведение



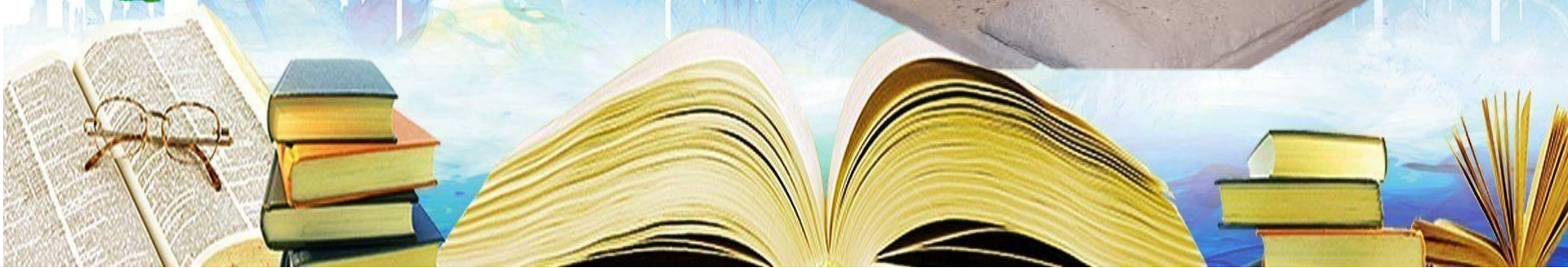






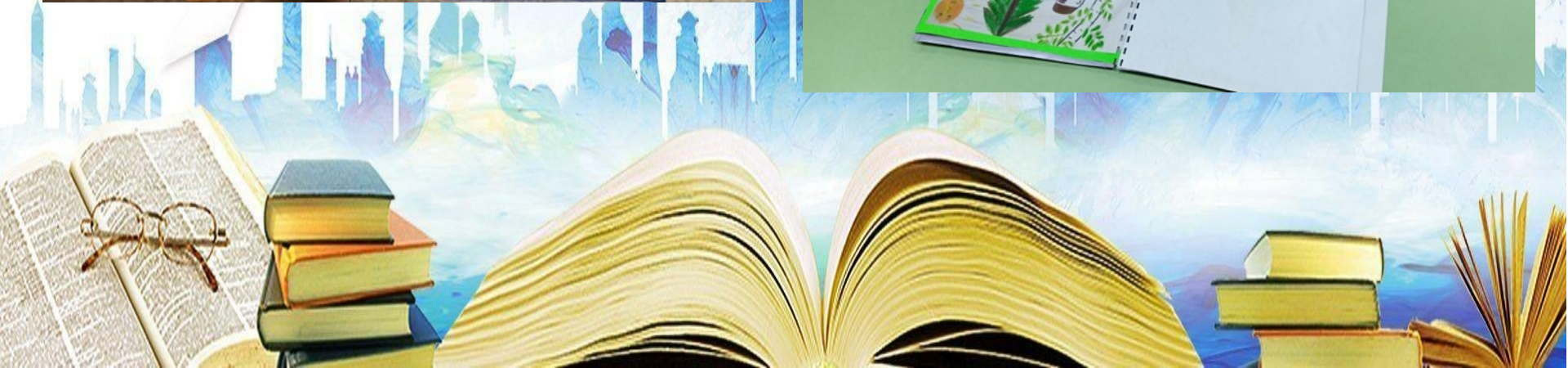
# Литературное краеведение

- Знакомство с творчеством писателей
- Выставки
- Проекты





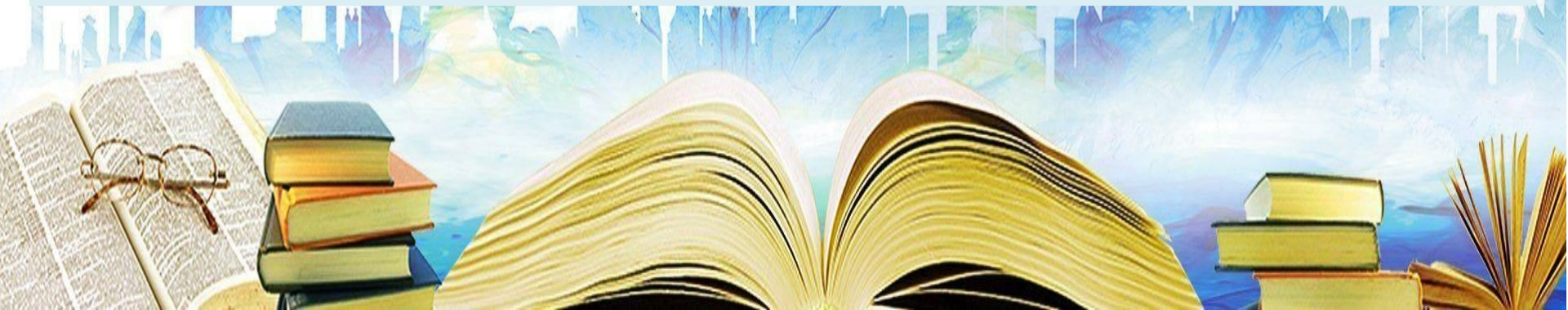
# Литературное краеведение





# Историческое краеведение

- Сотрудничество с музеями
- Проекты
- Создание пособий для предметно-развивающей среды
- Виртуальные экскурсии
- Виртуальные викторины









22 июня 1941 г., в 8 часов вечера, на стадионе «Металлург» состоялся общегородской митинг, на котором жители г. Серова приняли решение сделать всё возможное для победы. В этот же день, первые добровольцы отправились на фронт.

Фото: Зима, 1940 г., трибуны стадиона «Металлург».

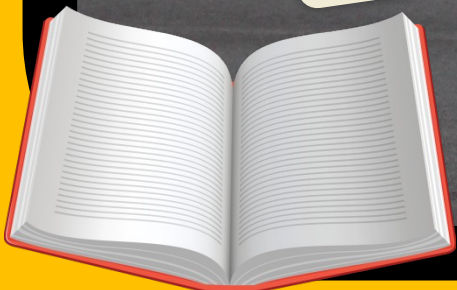






Здесь же, на стадионе «Металлург», 9 мая 1945 г., в 9 часов утра, состоялся митинг Победы.

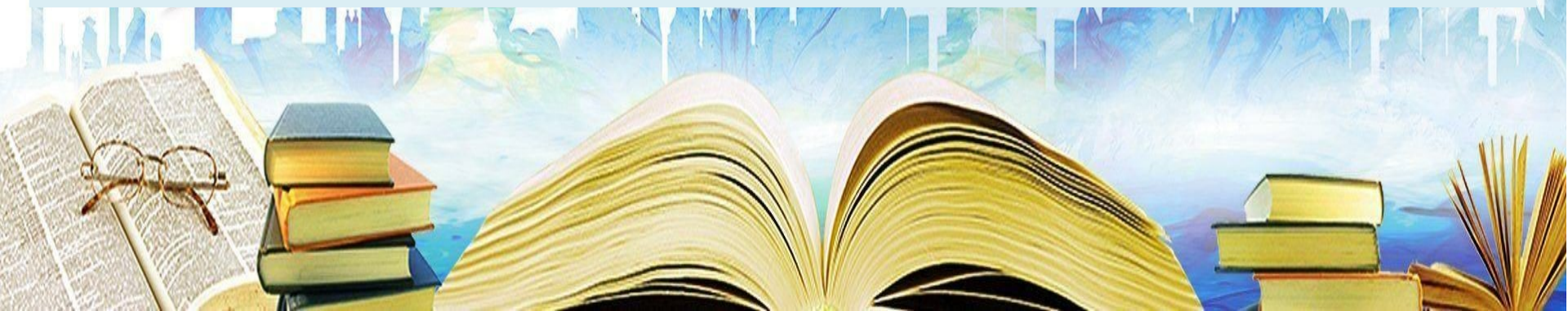
Фото: 9 мая 1945 г., митинг Победы.





# Виртуальная викторина

Какое здание спрятано на этой фотографии?





# Виртуальная викторина



МБДОУ д/с № 33 "Веснушки"

20 июн в 14:00 · Госорганизация

Угадано! Конечно же это Дворец культуры металлургов.

Дворец культуры металлургов открыл свои двери в мае 1930 года. По сей день здание остается одним из самых красивых в городе и обладает историко-архитектурной и мемориальной ценностью. В 1986 году Дворец культуры металлургов в Серове был признан памятником градостроительства и архитектуры регионального значения.

На сегодняшний день в стенах ДКМ располагаются множество творческих коллективов, в том числе и единственный на весь северный Урал профессиональный театр - Серовский театр драмы им. А. П. Чехова.

Ставьте ❤️, если вопрос был лёгким и интересным. Следующий вопрос будет завтра в это же время.

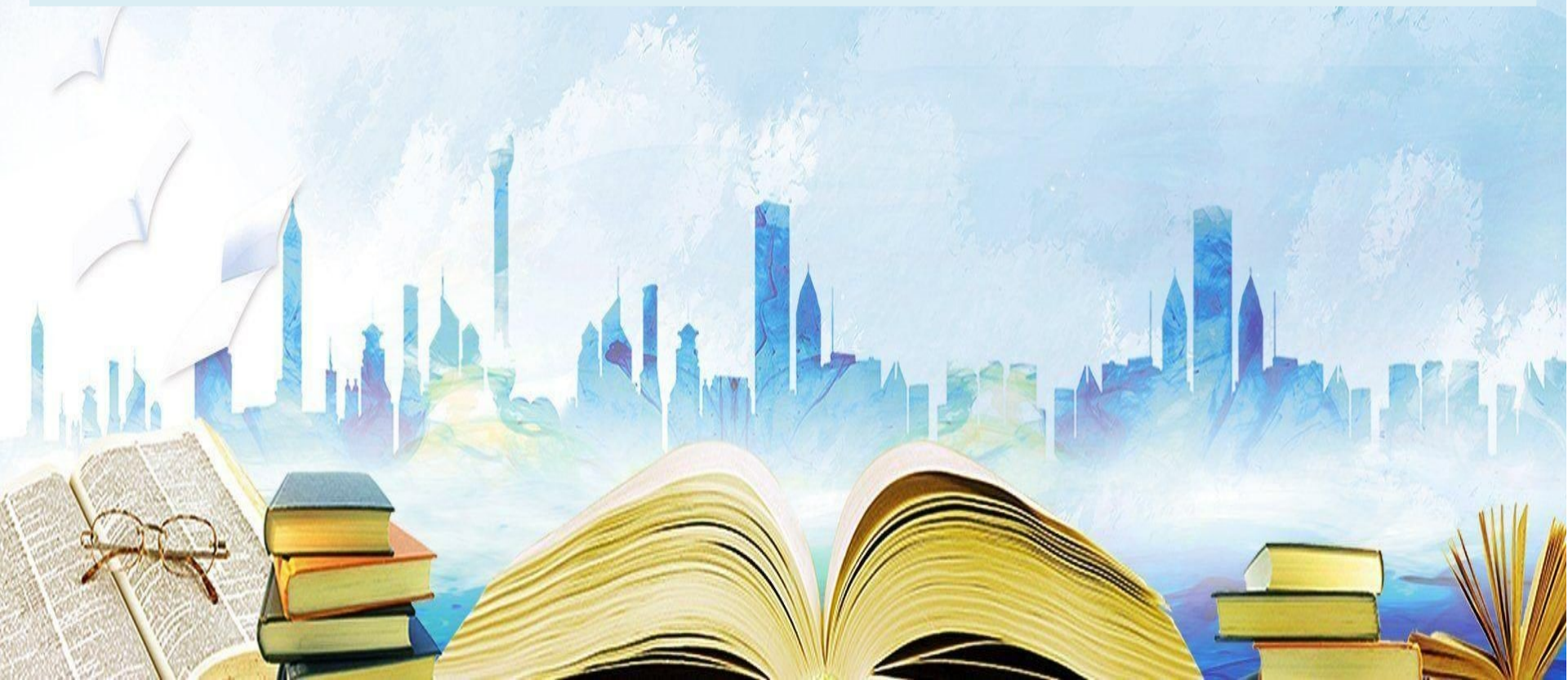
Ссылка на вопрос: [https://vk.com/club216896488?w=wall-216896488\\_701](https://vk.com/club216896488?w=wall-216896488_701)





# Виртуальная викторина

Через город Серов протекает река Каква. Правда ли, что название реки "Каква" обозначает «живой источник»?





# Виртуальная викторина



МБДОУ д/с № 33 "Веснушки"  
5 июл в 14:00 · Госорганизация

Вопрос: Через город Серов протекает река Каква. Правда ли, что название реки «Каква» обозначает «живой источник»?

Ответ: Это ложь.

По одной из версий, происхождение названия реки берет начало в мансийском языке. В переводе с мансийского языка «Каква» обозначает «чистая вода», где «как» - «чистый», а «ва» - «вода».

Интересно, что специалисты в области ураловедения до сих пор не пришли к однозначной трактовке происхождения названия. Ураловеды предполагают, что название "Каква" могло иметь корни в коми-пермяцком языке. Однако, на данный момент, в переводе с этого языка основа названия «как» не находит рационального объяснения.

Каква — это горно-таёжная река на севере Свердловской области России, правый приток реки Сосьвы. Город Серов расположен в 15-20 км от устья реки.

Ставьте ❤️, если вопрос был лёгким и интересным. Следующий вопрос будет сегодня в 15:00.

Ссылка на вопрос: [https://vk.com/club216896488?w=wall-216896488\\_747](https://vk.com/club216896488?w=wall-216896488_747)

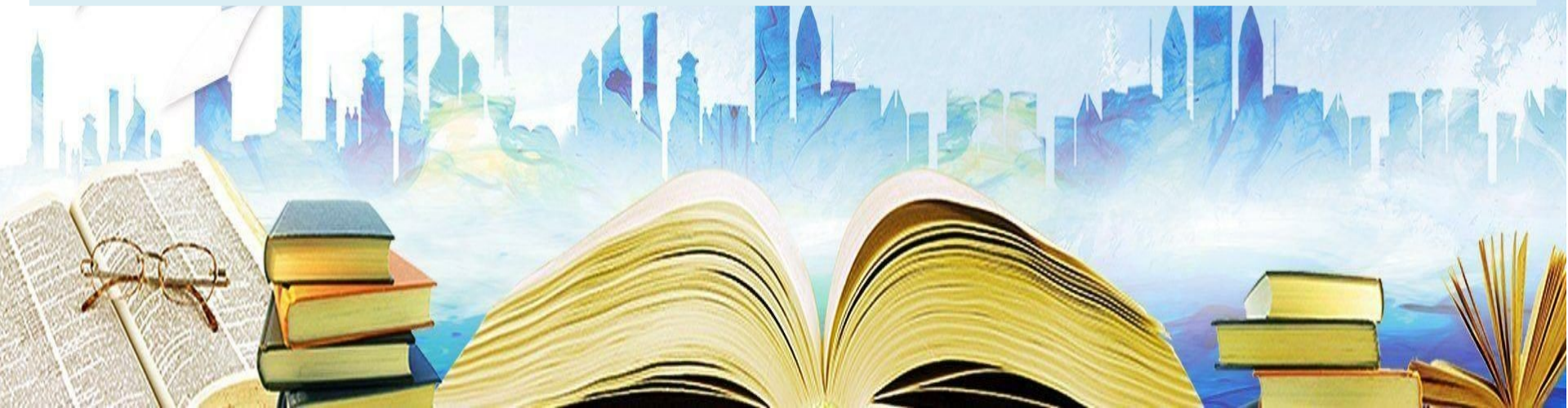




# Виртуальная викторина

В каком году был основан город Серов?

- В 1894
- В 1892
- В 1994
- В 1792





# Виртуальная викторина



МБДОУ д/с № 33 "Веснушки"

27 июн в 14:00 · Госорганизация

Вопрос: В каком году был основан город Серов?

Ответ: в 1894 году.

1894 год считается официальной датой основания города Серова. Это также является годом основания и Надеждинского сталерельсового завода (ныне Надеждинский металлургический завод).

Интересный факт. Авторы разных источников указывают, что строительство города началось раньше. Краеведы, изучающие город Серов, считают, что годом основания должен считаться 1893 г., поскольку в это время статский советник А.А.Ауэрбах заключил контракт с управлением Сибирской железной дороги, сообщив о намерениях начать возведение завода. Именно этот документ способствовал началу образования заводского посёлка.

Ставьте ❤️, если вопрос был лёгким и интересным. Следующий вопрос будет сегодня в 15:00.

Ссылка на вопрос: [https://vk.com/club216896488?w=wall-216896488\\_726](https://vk.com/club216896488?w=wall-216896488_726)

#МБДОУдс33Веснушки





**Спасибо за  
внимание!**

